



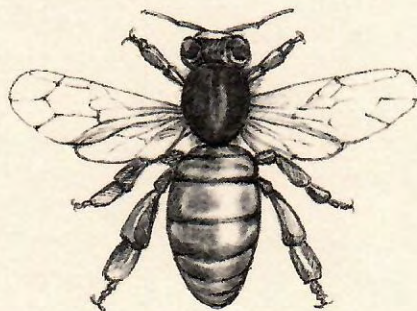
HONIGLANDSCHAFTEN

**Urkunde über eine  
Unternehmens-Bienenpatenschaft**

*Pins & mehr GmbH & Co. KG*

*Lechstrasse 10.8, 86415 Mering*

**übernimmt ab dem 01.06.2022 eine Unternehmens-Bienenpatenschaft für  
2 Bienenvölker für die Dauer eines Jahres**



**Ihre Unternehmens-Bienenpatenschaft enthält**

Eine symbolische Unternehmens-Bienenpatenschaft durch die Bioland-Berufsimkerei HONIGLANDSCHAFTEN  
Versorgung Ihrer Unternehmensbienenvölker nach den strengen Kriterien des Bioland-Verbandes  
Schutz von Wildbienen und anderen Insekten durch extensive Betriebsweise

**[www.honiglandschaften.de](http://www.honiglandschaften.de)**

